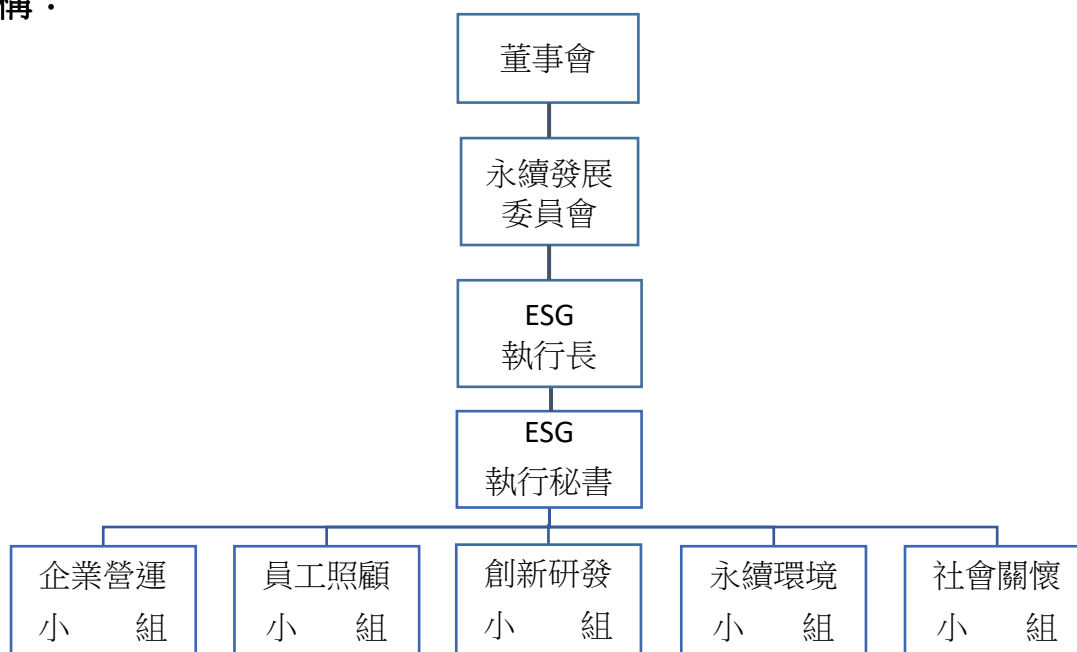


本屆企業社會責任委員會(CSR)成員及出席情形：

職 稱	姓 名	2021 年 1 月 01 日 至 11 月 09 日		2020 年度	
		實際出席 次 數	出席率	實際出席 次 數	出席率
召集人 (獨立董事)	魏娘壽	2	100%	2	100%
委 員 (董事長)	郝 挺	2	100%	2	100%
委 員 (董 事)	邱政峰	2	100%	2	100%

管理架構：

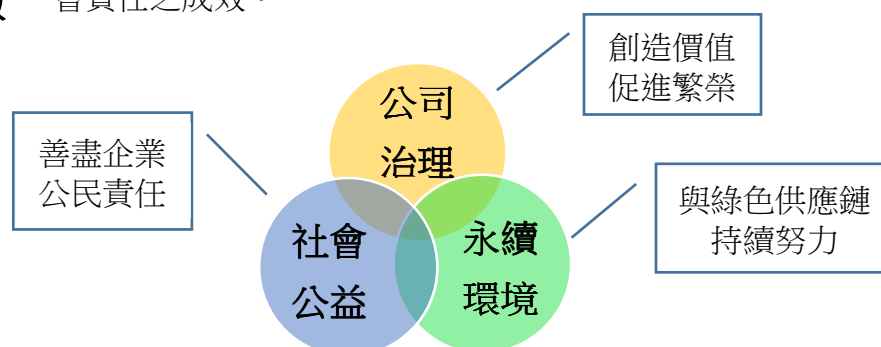


訂定企業社會責任實務守則：

聯傑國際為實踐企業社會責任，促成經濟、環境及社會之進步，以達永續發展之目標，於 2014 年 11 月 10 日訂定了「聯傑國際股份有限公司企業社會責任實務守則」據以遵循。

本公司透過 CSR 委員會，隨時注意國內外企業社會責任相關準則之發展及企業環境之變遷，檢討並改進公司之企業社會責任制度，俾提升本公司履行企業社會責任之成效。

持續提升公司治理績效



風險評估：

本公司就企業社會責任重大性原則，進行重要議題之相關風險評估，並依據評估後之風險，訂定相關風險管理政策或策略如下：

重大議題	風險評估項目	風險管理政策或策略
公司治理	社會經濟與法令遵循	<ol style="list-style-type: none"> 1. 透過建立治理組織及落實內部控制制度，確保本公司所有人員及作業確實遵守相關法令規範。 2. 檢視營運相關法規之遵循。 3. 本公司研發產品申請專利，以保障本公司權益。
	強化董事職能 落實董事責任	<ol style="list-style-type: none"> 1. 為使董事權益與了解法律責任，為董事規劃相關進修課程，提供每年最新法規、制度發展與政策。 2. 為董事投保董事責任保險，當董事已善盡善良管理人職責來執行業務時，能夠保障其免除受到訴訟或求償之困擾。
	利害關係人	<ol style="list-style-type: none"> 1. 利害關係人包括股東投資人、員工、客戶代理商、供應商...等等，利害關係人的需求與意見，是本公司擬訂永續經營發展政策與相關專案計畫推動之重要參考。 2. 本公司非常重視利害關係人對於公司永續發展相關資訊的需求與期待，透過報告書之編製、公司 CSR 網頁等，回應利害關係人的期待與建議，以收雙向溝通的績效。 3. 建立發言人制度與信箱，統一由發言人處理與負責回應。
社會公益	職業安全	<ol style="list-style-type: none"> 1. 每年定期舉行消防逃生演練和工安教育訓練，培養員工緊急應變和自我安全管理的能力。 2. 每年提供員工健康檢查及團體健康保險。 3. 強化機具設備之維護及檢查。
	產品安全	<ol style="list-style-type: none"> 1. 為地球降溫是全球的共識，也是企業的使命。聯傑成立時即成功開發低功耗三合一晶片，以節省資源之耗用。 2. 選擇綠色環保之供應鏈，為永續發展做出最直接的貢獻。
	產學合作	<ol style="list-style-type: none"> 1. 本公司自 2015 年起即與交通大學合作，協助大學落實人才培育的社會責任。 2. 與交通大學開辦暑期營隊，類似正式課程的先修班，學生藉由暑期營隊的參與從實作中理解艱澀的學術理論，再從理論累積創新的能量。
	在地關懷及偏鄉傳愛	<ol style="list-style-type: none"> 1. 訪視弱勢家庭，提供急難救助服務。 2. 與台東關山國小合作，提高偏鄉純樸孩童的文化刺激、增加教育資源、減少隔代教養及世代差異之價值觀。

永續環境	環境保護及生態保育	<ol style="list-style-type: none">1. 遵循環境環保法規，加強溫室氣體管理，節約用水及用電。2. 產品均採用無鉛生產，並採用環保低功耗之設計。3. 每年訂定重點執行計畫，並定時追蹤和檢討各項目標之進度，以確保目標的達成。
------	-----------	---