

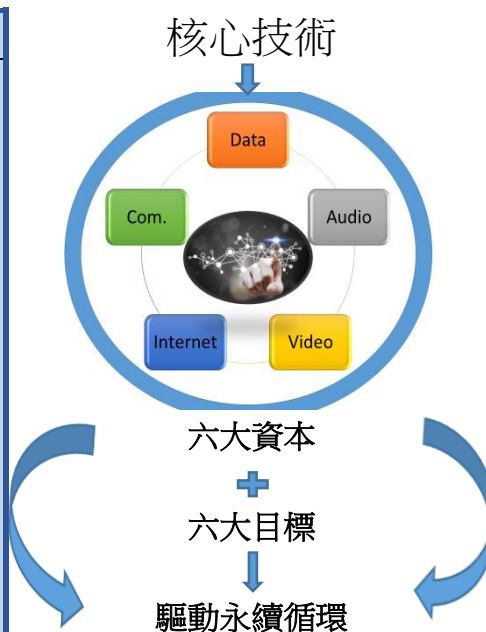
# 永續價值與策略

## 企業核心價值

聯傑國際本諸「以人為本、堅持誠信、穩健經營」理念，以及「勤奮(Diligent)、敬業(Professional)、謹慎(Prudent)、誠信(Integrity)、創新(Innovative)、分享(Sharing)」的企業文化，實踐「勤勉(Diligence)、靈活(Agility)、價值(Value)、誠信(Integrity)、合作(Cooperation)、機會(Opportunity)、謙遜(Modesty)」精神，實踐 D(Data)、A(Audio)、V(Video)、I(Internet)、COM，並且和產業價值鏈上的夥伴攜手合作，努力打拼、創造永續的價值。

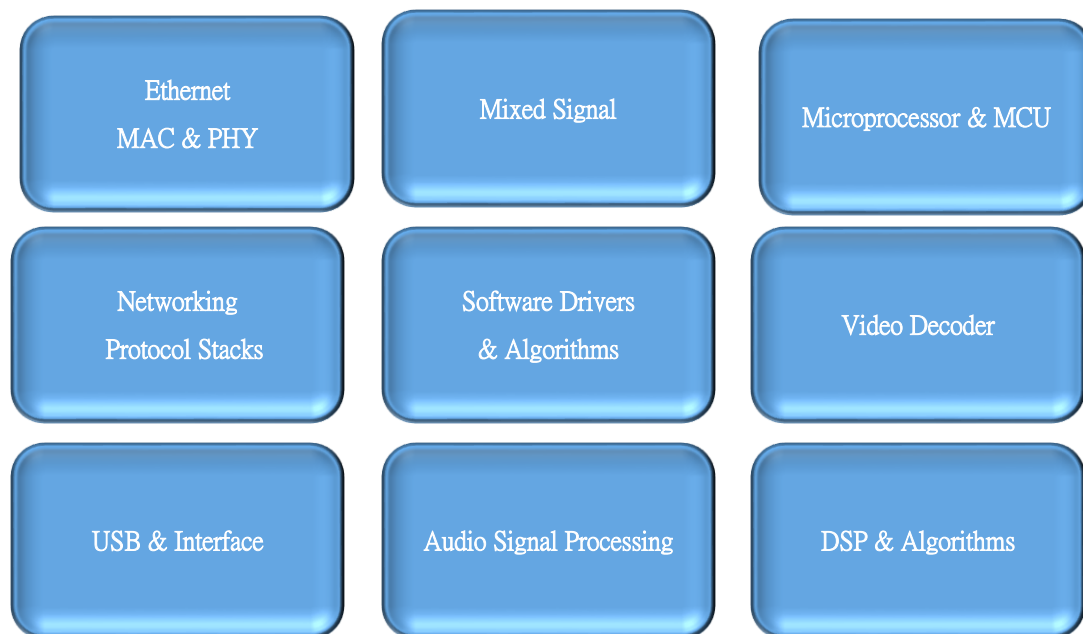


六大資本	
<b>財務資本</b>	
資本額	846,550,890.00
資本支出	225,700.00
<b>人力資本</b>	
薪資福利費用	106,265,177.00
教育訓練費用	46,017.00
<b>智慧資本</b>	
研發費用	83,810,658.00
行銷費用	32,280,000.00
<b>製造資本</b>	
委外代工	115,738,405.00
設備購置與維護	0
<b>社會資本</b>	
社會投資	489,524.00
社會關懷	124,409.00
<b>自然資本</b>	
綠色採購	- (包含於製造資本)
環境管理	- (包含於智慧資本)

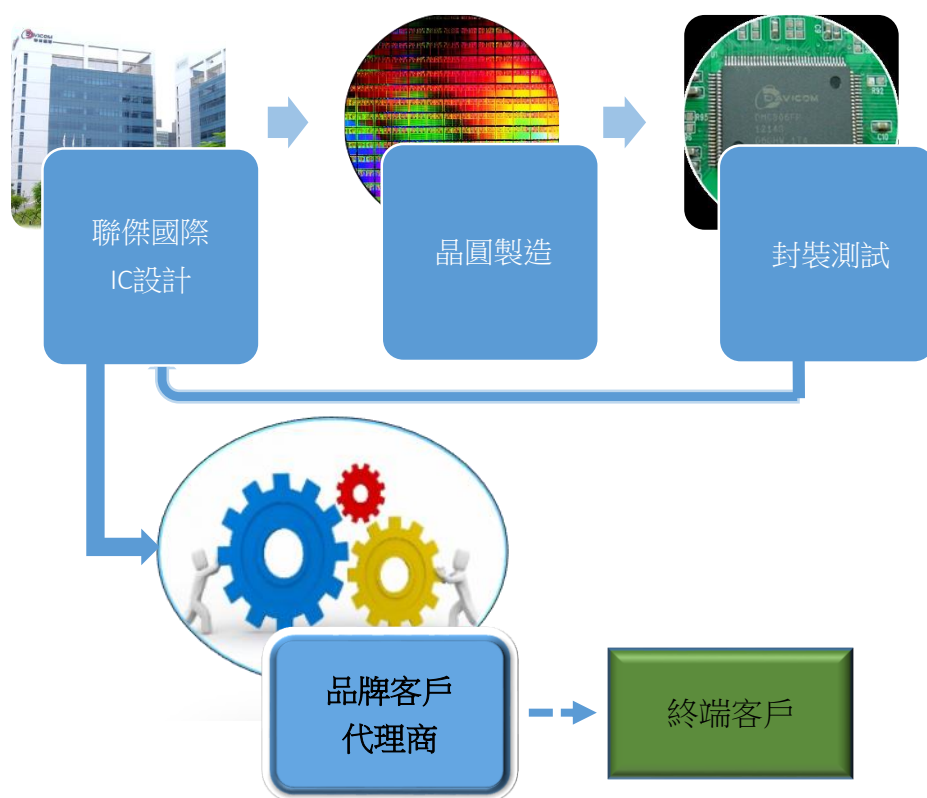


六大目標	
<b>創造永續價值</b>	
願景：	網網相連、聯無止境
策略：	由下而上、和諧平衡
<b>優化公司治理</b>	
願景：	守法守紀、企業倫理
策略：	公開透明、制度管理
<b>開發創新產品</b>	
願景：	珍惜資源、節能創新
策略：	務實勤勉、市場導向
<b>氣候變遷議題</b>	
願景：	地球降溫、永續環境
策略：	與上、下游夥伴共同努力
<b>營造幸福職場</b>	
願景：	吸引人才、留住人才
策略：	以人為本、健康職場
<b>培育創新人才</b>	
願景：	提高產業競爭力
策略：	產學合作、產學聯盟

## 重要核心技術



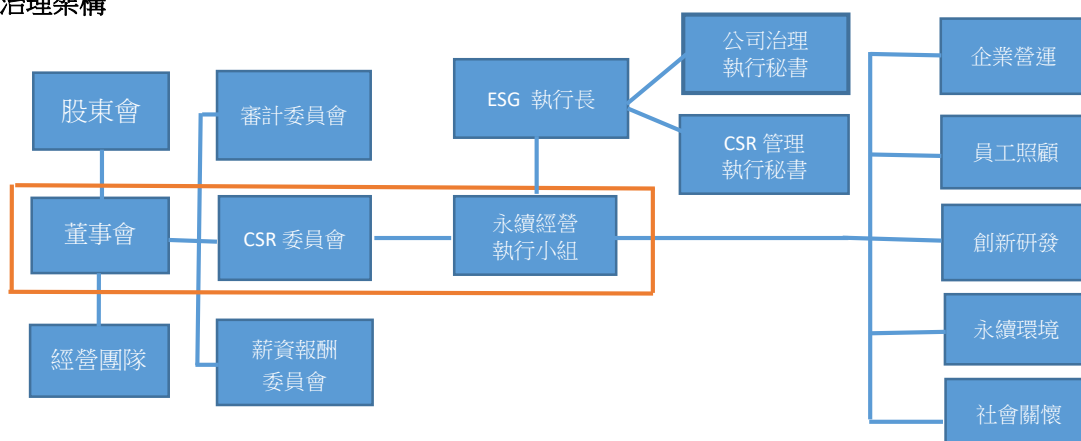
## 產業價值鏈



## 企業社會責任管理

聯傑國際於 2015 年成立「CSR 小組」據以推動社區關懷，2016 年導入 CSR 管理機制將「CSR 小組」提升至委員會層級，並下設企業營運、員工照顧、創新研發、永續環境、社會關懷等五個工作小組。由董事長擔任永續執行長，且分設公司治理及 CSR 管理執行秘書，致力自上而下落實各項永續行動。我們的企業永續發展策略，在於利用核心技術與 IC 設計之行業特性，配合 ESG 六大行動小組，投入「價值創造、公司治理、創新研發、氣候行動、幸福職場、社會關懷(人才培育)」等永續性議題之執行。

### 治理架構



### CSR 委員會運作情形

組織規定	主要職責	2018 年運作情形
委員 3 人，由董事會成員兼任。	<ul style="list-style-type: none"> <li>發展建議董事會之組織運作及管理事宜。</li> <li>督導永續經營執行小組落實企業願景及策略目標。</li> <li>監管永續議題並評估執行成果與績效。</li> </ul>	<p>年初及年終各召開一次會議，委員出席率 100%。</p> <ul style="list-style-type: none"> <li>評估重大議題對公司營運之衝擊與影響。</li> <li>確認重大議題報導之優先順序。</li> </ul>



▲ 董事長以個人資金捐贈交大電機新生入學獎學金培育精英人才(2018 年)